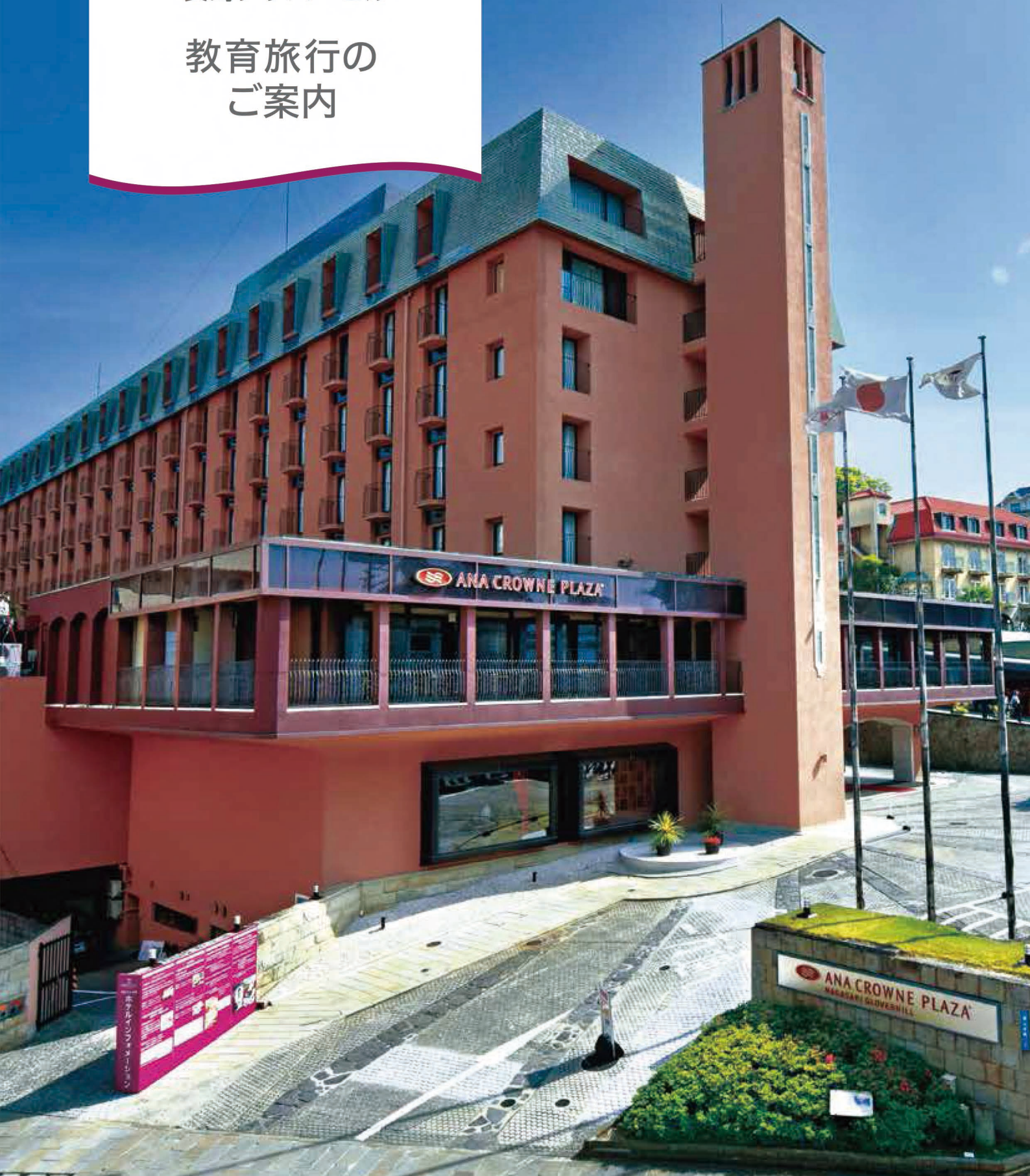



ANA
CROWNE PLAZA[®]
AN IHG[®] HOTEL
NAGASAKI GLOVERHILL

ANAクラウンプラザホテル
長崎グラバーヒル

教育旅行の
ご案内



ANAクラウンプラザホテル長崎グラバーヒルは 安心と安全をお約束いたします。

受け入れ概要

建物構造	鉄筋 地上7階 地下1階
収容人数	280名まで
宿泊条件	一校一館（ただし、120名様以上の場合）
ご利用部屋タイプ	ツイン（20㎡）もしくはトリプル（27㎡） ※トリプルは1台がエキストラベッドとなります。
部屋割り	定員ベース
ご利用フロア	3階～5階

館内ご利用案内

バス乗降	1階 玄関前（バスは同時に2台まで可能。または、市営松が枝町駐車場）
食事会場	洋宴会場 ※280名まで収容可能
浴場	客室内ユニットバス利用（大浴場なし）
エレベーター	2基（15名定員） ※集団での移動時は、主に階段をご利用下さい。
自動販売機	飲料：なし たばこ：なし
公衆電話	なし
館内服装	パブリックスペースでは制服あるいは私服。（体操服・ジャージ類はご遠慮下さい。）
館内履物	客室内はスリッパ。客室以外では靴にお履き替え下さい。
放送設備	緊急放送のみ。
遊戯設備	なし
モーニングコール	一括セット可

客室内設備・備品

電話	カット可（外線のみ）
テレビ	一般放送無料 有料チャンネルなし
冷蔵庫	飲料なし。利用可
ルームキー	自動ロック（カードキー ※ご出発時要返却）
冷暖房	完備
バス・トイレ	完備（全室洗浄機能付きトイレ）
金庫	全室あり
時計	全室あり（目覚まし機能あり）
ドライヤー	全室あり
備品	シャンプー・リンス・ボディソープ・タオル・歯ブラシ・スリッパ・ハンガー・湯茶セット

その他

宅配受付	特設受付スペースは、別途ご相談承ります。
バス駐車場	なし
班長会議	1階 宴会場ロビー

非常時体制

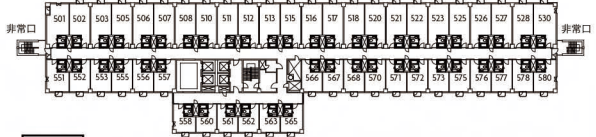
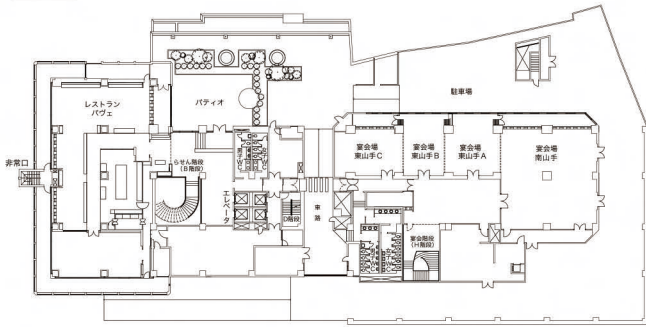
防災設備	非常口各階3箇所以上、非常ベル、火災探知機、非常灯、懐中電灯各部屋設置、夜間警備
広域避難所	長崎市立梅香崎中学校（ホテルより徒歩5分）

所轄署・病院

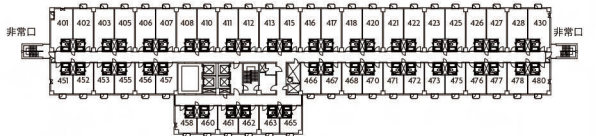
警察署	大浦警察署	〒850-0921	長崎市松ヶ枝町7-25	Tel 095-829-0110（ホテルより徒歩3分）
消防署	長崎市中央消防署	〒850-0032	長崎市興善町3-1	Tel 095-820-0119（ホテルより車5分）
保健所	長崎市保健所	〒850-8685	長崎市魚の町4-1（11階）	Tel 095-829-1155（ホテルより車5分）
医院	南長崎クリニック	〒850-0921	長崎市松ヶ枝町3-20	Tel 095-827-3606（ホテルより徒歩3分）
病院	長崎みなとメディカルセンター	〒850-0842	長崎市新地町6-39	Tel 095-822-3251（ホテルより徒歩8分）

館内平面図

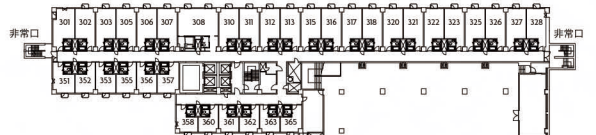
2F



5F

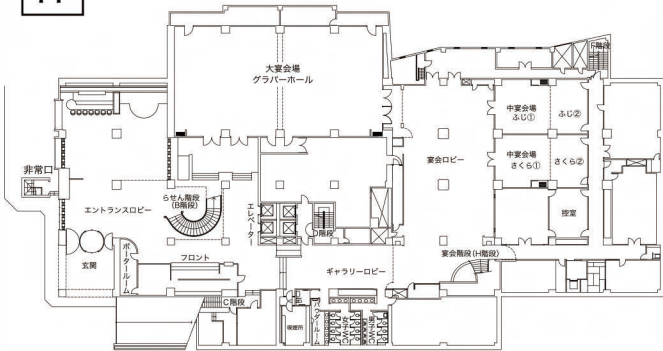


4F



3F

1F



食事会場のご案内

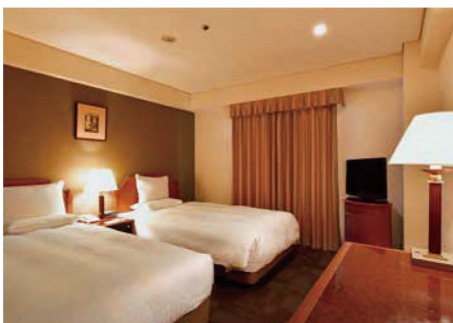


1F 宴会場 グラバーホール



1F 宴会場 ふじ

7F	客室
6F	客室
5F	客室
4F	客室
3F	客室
2F	レストランパヴェ 中宴会場（南山手・東山手） 駐車場
1F	フロント 喫煙室 大宴会場（グラバーホール） 中宴会場（ふじ、さくら）



客室 (20m)



客室 (27m)



1F 宴会場ロビー

ANAクラウンプラザホテル長崎グラバーヒルへのアクセスと市内観光のご案内

アクセス

●JR長崎駅より
 バス 12分(松ヶ枝国際ターミナル下車) 徒歩1分
 路面電車 12分(大浦天主堂下車) 徒歩1分
 車 7分

●長崎空港より
 リムジンバス 35分(ながさき出島道路経由/新地中華街下車徒歩15分)
 車 30分(ながさき出島道路出口より2分)

グラバー園、大浦天主堂、オランダ坂などの観光地の中心に位置し、路面電車の駅も近く、自主研修の拠点として最適です。
 また、長崎自動車道からのバイパス(ながさき出島道路)出口より車で約2分と、長崎県外からのアクセスの良さも魅力のひとつです。

長崎観光のご案内

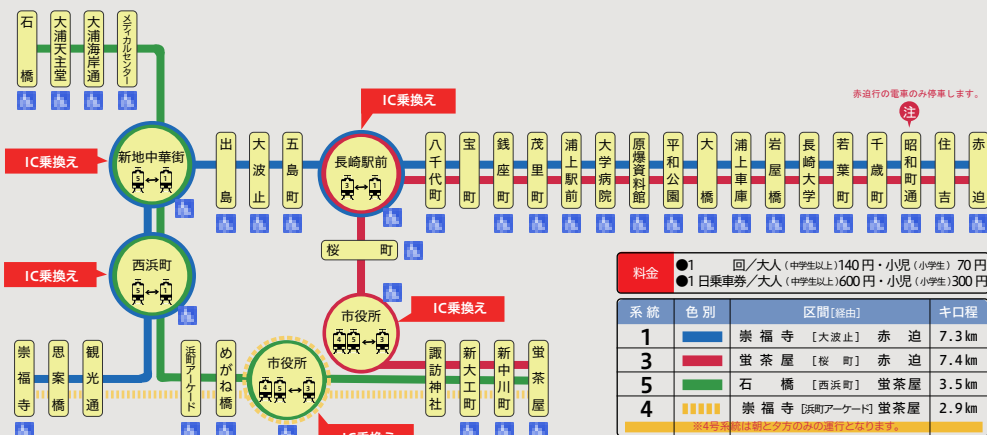
■長崎市観光案内所……………Tel 095-823-3631
 ■(社)長崎国際観光コンベンション協会……………Tel 095-823-7423

平和公園 グラバーヒルより車で15分
 原爆落下の中心地とその北側に世界平和を願って造られた公園です。公園中央に立つブロンズ像は高さ9.7m、重さ30t。天を指す右手は原爆の脅威を、水平に伸ばした左手は平和を示し、閉じた目は原爆犠牲者の冥福を祈る姿とされています。

グラバー園 グラバーヒルより徒歩3分
 グラバー園内の「旧グラバー住宅」は、安政6年(1859年)に来日した英国人トーマス・ブレイク・グラバーが自ら設計し、日本人大工によって建てられた日本最古の洋風木造建築として、昭和36年 国の重要文化財に指定され、また平成27年には世界文化遺産「明治日本の産業革命遺産」の構成遺産のひとつに登録されました。

大浦天主堂 グラバーヒルより徒歩1分
 フランス人のプチジャン神父によって元治元年(1864年)に建てられた現存する日本最古のキリスト教建築物です。西坂の丘で殉教した26聖人に捧げるため建てられ、正面は西坂の殉教地を向いています。昭和8年(1933年)に国宝に、平成30年(2018年)には世界遺産に登録されました。

路面電車路線図



ANA クラウンプラザホテル長崎グラバーヒル

〒850-0931 長崎市南山手町1-18
 Tel 095-818-6601 Fax 095-818-6110
www.anacrownplaza-nagasaki.jp